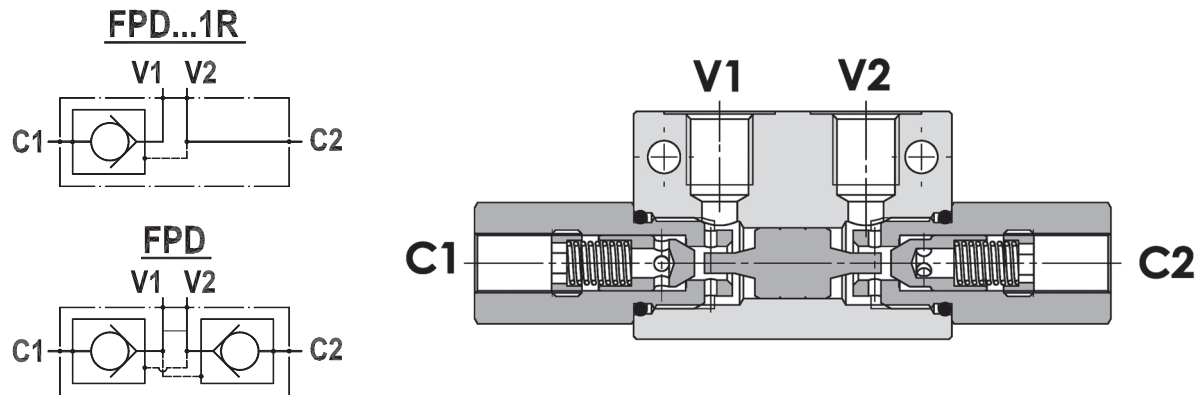




Gestuurde terugslagkleppen
leidingmontage, dubbele uitvoeringen

Valvola di blocco pilotata doppia, montaggio in linea
Double pilot operated check valve, line mounted

Rev.01-2010/02



SPECIFICHE TECNICHE

Materiali: corpo in acciaio, protetto mediante zincatura. I componenti interni sono in acciaio trattato termicamente e rettificati.

Portata max.: fino a 85 l/min

Pressione max.: 350 bar, vedasi tabella a parte

Pressione di apertura: standard 2 bar, a richiesta 5 -10 bar

TECHNICAL SPECIFICATIONS

Materials: steel body, zinc plated. Internal parts are in hardened and ground steel.

Rated flow: up to 85 l/min

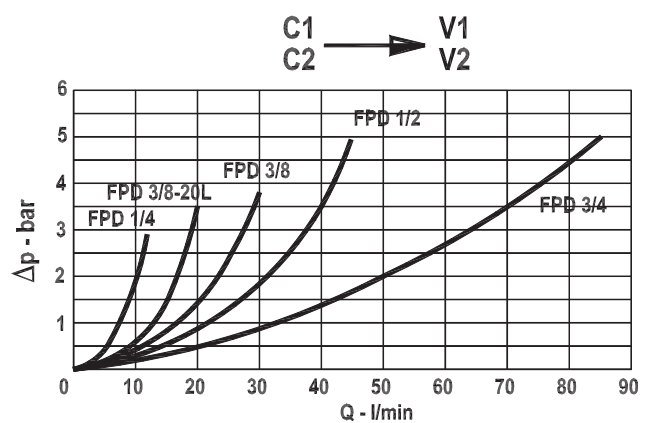
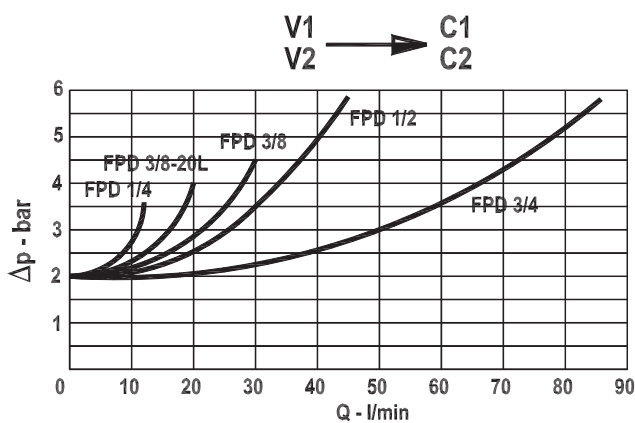
Max. pressure: 350 bar, see data sheet

Cracking pressure: 2 bar standard, 5 -10 bar on request

DIAGRAMMA PERDITE DI CARICO - PRESSURE DROP CURVES

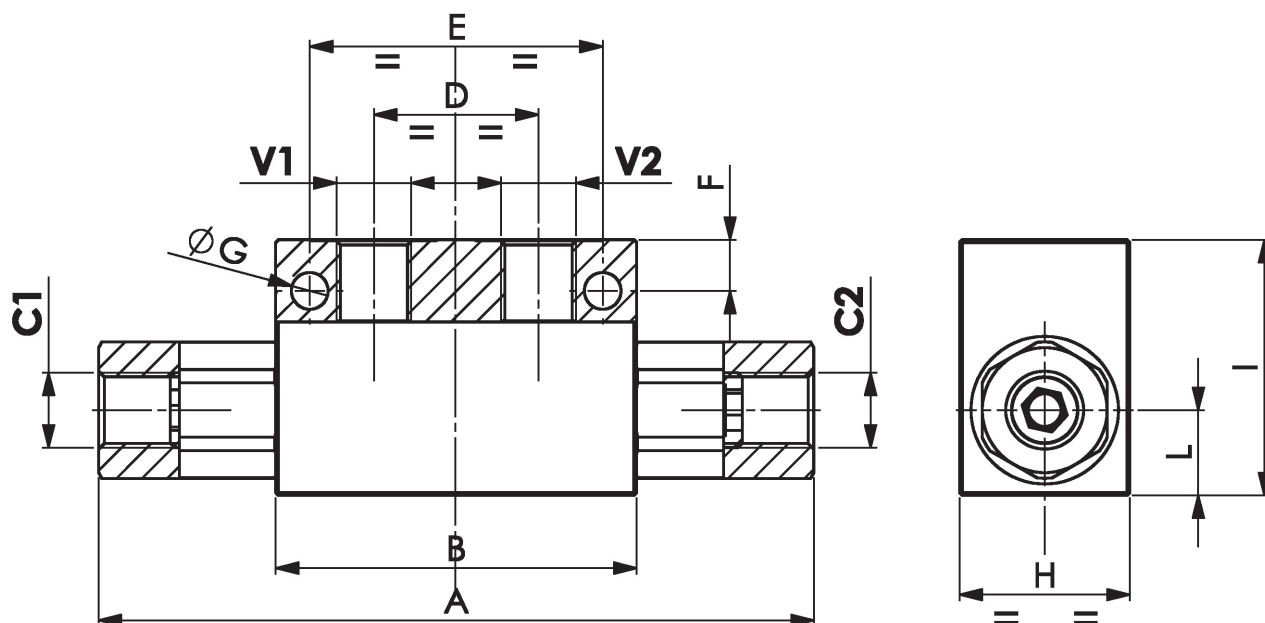
Viscosità olio 24 mm²/sec. (3,5 °E)
 Temperatura 50 °C

Oil viscosity 24 mm²/sec. (3,5 °E)
 Temperature 50 °C



Valvola di blocco pilotata doppia, montaggio in linea
Double pilot operated check valve, line mounted

Rev.01-2010/02



Per ottenere una perfetta tenuta della valvola si consiglia di collegare a scarico le bocche del distributore per evitare contropressioni che non permetterebbero una perfetta tenuta dell'otturatore

In order to obtain zero leakage we recommend that directional control valve ports be connected to tank in order to avoid back-pressure that would make it impossible for the poppet to provide a perfect seal.

TIPO TYPE	PORTATA MAX. MAX FLOW	PRESSIONE MAX. MAX PRESSURE	V1-C1 V2-C2	A	B	D	E	F	G	H	I	L	RAPP. DI PILOTAGGIO PILOT RATIO	PESO WEIGHT
	L/MIN	BAR	BSPP	mm	mm	mm	mm	mm	mm	mm	mm	mm		Kg
FPD 1/4	12	350	1/4"	126	63.6	29	51.6	9	6.5	30	45	15	1 : 4	0.650
* FPD 3/8-20L	20	300	3/8"	126	63.6	29	-	-	-	30	45	15	1 : 4	0.620
FPD 3/8	30	300	3/8"	158	90	40	75	17	8	40	60	20	1 : 6	1.750
FPD 1/2	45	300	1/2"	174	90	40	75	17	8	40	60	20	1 : 4	1.780
FPD 3/4	85	280	3/4"	212	120	60	104	16	9	50	70	25	1 : 3.6	3.250

* La valvola FPD 3/8"-20L viene fornita senza fori di fissaggio - valve FPD 3/8"-20L is supplied without fixing holes

ESEMPIO DI ORDINAZIONE - ORDERING CODE EXAMPLE

F P D 3 / 8 5 1 R G *

1/4 - 1/4" BSPP
 3/8-20L - 3/8" BSPP
 * 3/8 - 3/8" BSPP
 1/2 - 1/2" BSPP
 3/4 - 3/4" BSPP

Connessioni - Port sizes

2 bar (std) - 5 bar - 10 bar
 * Pressione apertura ritegno, omettere se std
 Cracking pressure, omit if std

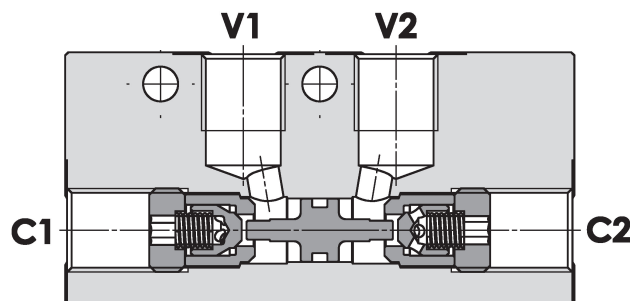
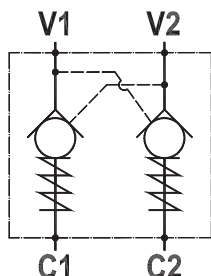
Guarnizioni - Seals:
 V=Viton *
 Omettere se BUNA-N - Omit if BUNA-N

Guarnizione sul pilota, omettere se non richiesta
 With o-ring on pilot valve, omit if not requested *

1R - valvole con un solo ritegno, omettere se std
 1R - single check valve, omit if not requested *

Valvola di blocco pilotata doppia, montaggio in linea
Double pilot operated check valve, line mounted

Rev.04-2010/08



SPECIFICHE TECNICHE

Materiali: corpo acciaio zincato. I componenti interni sono in acciaio trattato termicamente e rettificati.

Portata max.: 20 l/min

Pressione max.: 350 bar

Pressione di apertura: 3 bar

Rapp. di pilotaggio: 1 : 4

Peso: 0.450 Kg

TECHNICAL SPECIFICATIONS

Materials: body in zinc plated steel. Internal parts are in hardened and ground steel.

Rated flow: 20 l/min

Max. pressure: 350 bar;

Cracking pressure: 3 bar

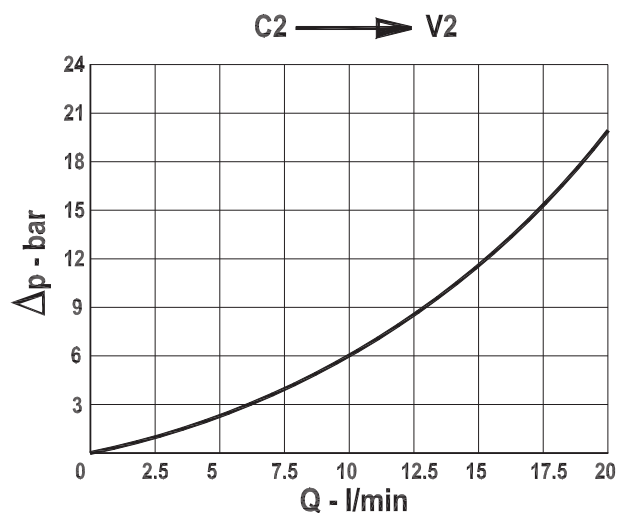
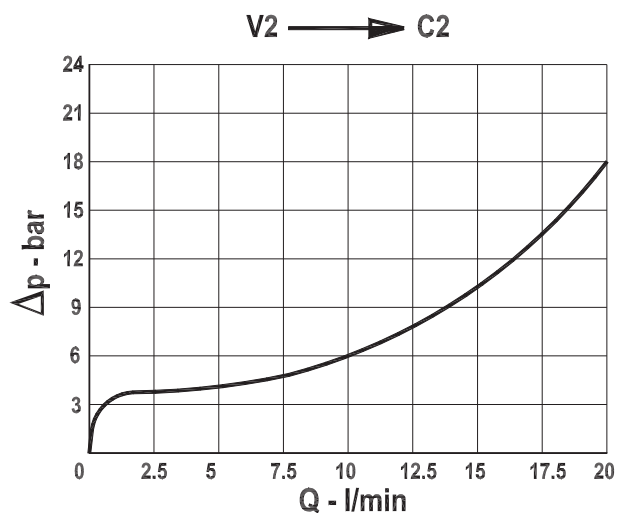
Pilot ratio: 1 : 4

Weight: 0.450 Kg

DIAGRAMMA PERDITE DI CARICO - PRESSURE DROP CURVES

Viscosità olio 24 mm²/sec. (3,5 °E)
 Temperatura 50 °C

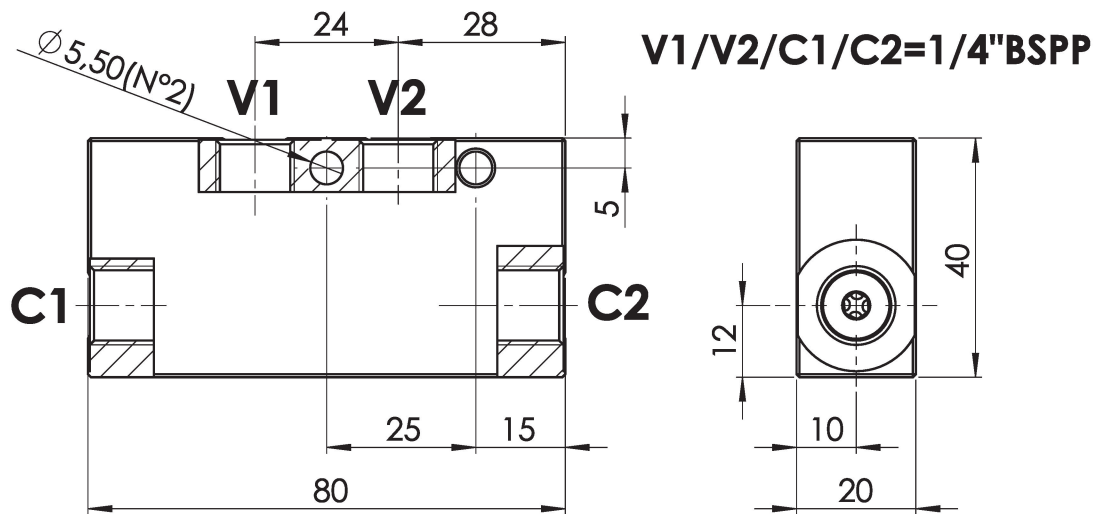
Oil viscosity 24 mm²/sec. (3,5 °E)
 Temperature 50 °C





Valvola di blocco pilotata doppia, montaggio in linea
Double pilot operated check valve, line mounted

Rev.04-2010/08



ESEMPIO DI ORDINAZIONE - ORDERING CODE EXAMPLE

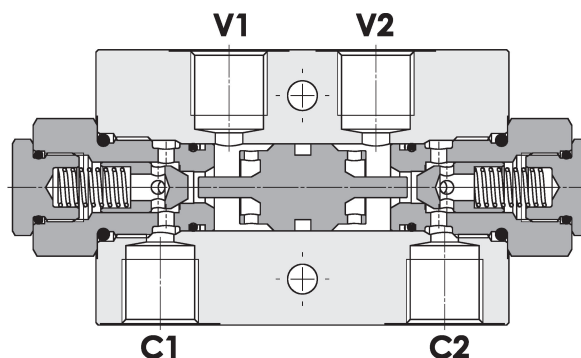
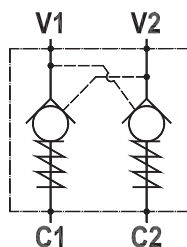
F P D L E **1 / 4** **G** **S** *****

* Guarnizione sul pilota, omettere se non richiesta
 With o-ring on pilot valve, omit if not requested

Guarnizioni - Seals:
 V=Viton *
 Omettere se BUNA-N - Omit if BUNA-N

Valvola di blocco pilotata doppia, montaggio in linea
Double pilot operated check valve, line mounted

Rev.01-2010/02



SPECIFICHE TECNICHE

Materiali: corpo in alluminio, a richiesta in acciaio. I componenti interni sono in acciaio trattato termicamente e rettificati.

Portata max.: fino a 85 l/min

Pressione max.: vedere tabella pag. 02

Pressione di apertura: standard 2.5 bar, a richiesta 5-10 bar

TECHNICAL SPECIFICATIONS

Materials: std body is in aluminium, steel body on request. Internal parts are in hardened and ground steel.

Rated flow: up to 85 l/min

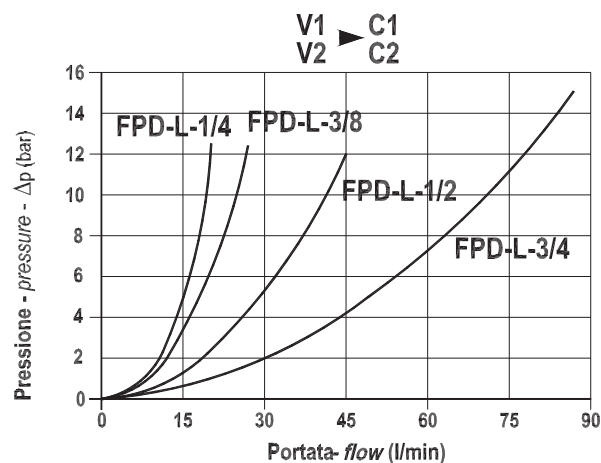
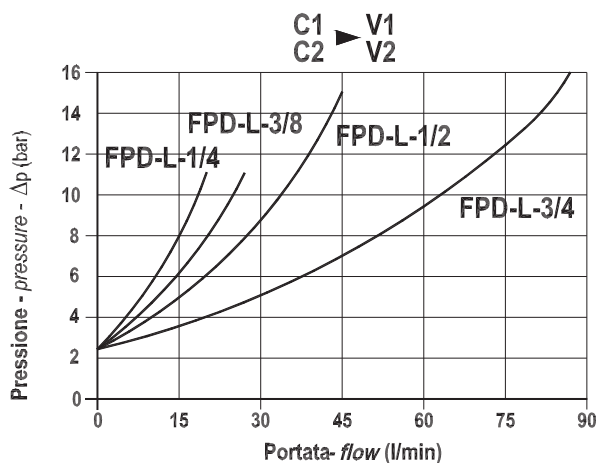
Max. pressure: see data sheet page 02

Cracking pressure: 2.5 bar standard, 5-10 bar on request

DIAGRAMMA PERDITE DI CARICO - PRESSURE DROP CURVES

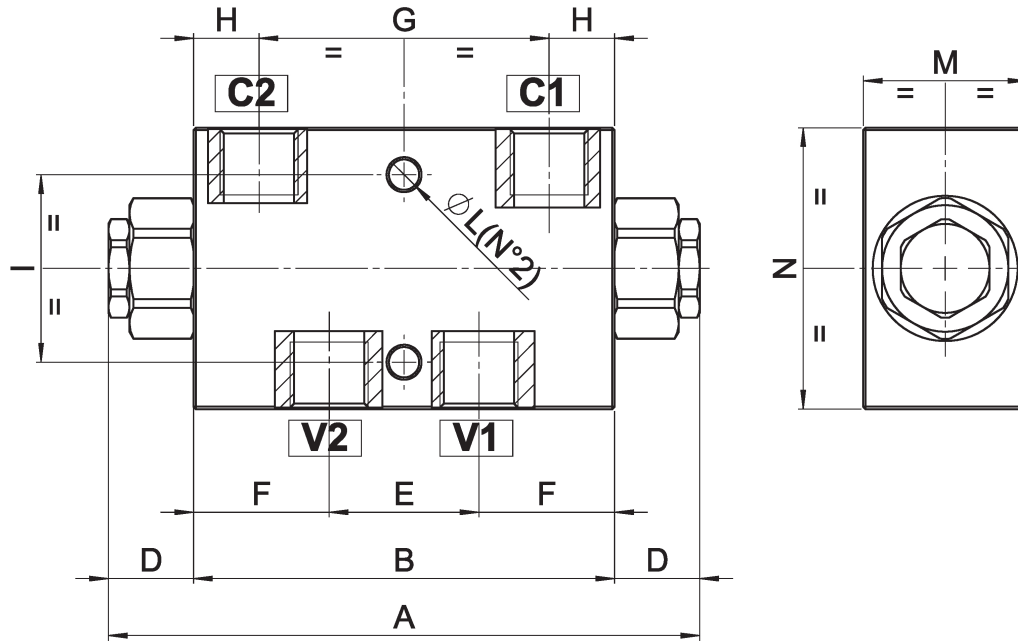
Viscosità olio 24 mm²/sec. (3,5 °E)
 Temperatura 50 °C

Oil viscosity 24 mm²/sec. (3,5 °E)
 Temperature 50 °C



Valvola di blocco pilotata doppia, montaggio in linea
Double pilot operated check valve, line mounted

Rev.01-2010/02



TIPO TYPE	PORTATA MAX. FLOW	PRESS. MAX. MAX PRESSURE	V1-C1 V2-C2	A	B	D	E	F	G	H	I	L	M	N	RAPP. DI PILOTAGGIO PILOT RATIO	PESO WEIGHT
	L/MIN	BAR	BSPP	mm	mm	mm	mm	mm	mm	mm	mm	mm	mm	mm		Kg
FPD L 1/4	20	250 – 350(S)	1/4"	126	90	18	34	25.5	60	12.5	40	8.5	30	60	1 : 4	0.625 – 1.300(S)
FPD L 3/8	25	250 – 350(S)	3/8"	127	90	18.5	32	29	62	14	40	6.5	35	60	1 : 7 1 : 4(B)	0.650 – 1.400(S)
FPD L 1/2	45	250 – 350(S)	1/2"	138	110	14.5	34	38	68	21	40	8.5	35	70	1 : 3.5	0.750 – 1.800(S)
FPD L 3/4	85	250 – 350(S)	3/4"	193	165	14	50	57.5	107	29	60	8.5	50	90	1 : 4	2.300 – 5.200(S)

Queste valvole, data la loro configurazione, non consentono una elevata contropressione allo scarico
 These valves, owing to their configuration, can't allow for a high discharge counterpressure

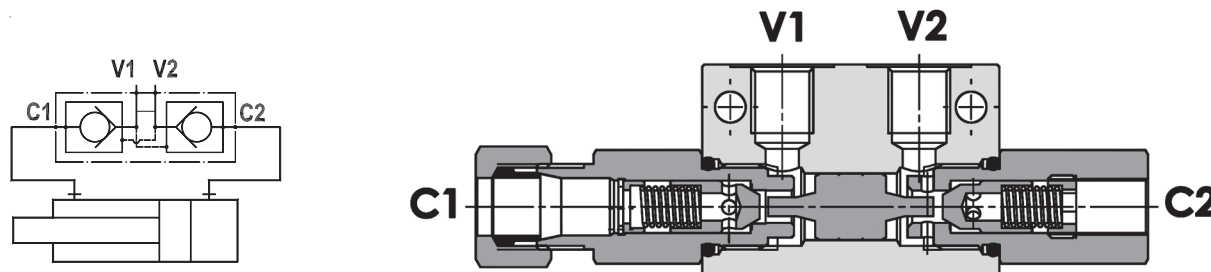
ESEMPIO DI ORDINAZIONE - ORDERING CODE EXAMPLE

F P D L 1 / 2 2 , 5 G B * *

<p>1/4 – 1/4" BSPP 3/8 – 3/8" BSPP * 1/2 – 1/2" BSPP 3/4 – 3/4" BSPP Connessioni - Port sizes</p> <p>2.5 bar (std) – 5 bar – 10 bar * Pressione apertura ritengo, omettere se std Cracking pressure, omit if std</p> <p>* Guarnizione sul pilota, omettere se non richiesta With o-ring on pilot valve, omit if not requested</p>	<p>Guarnizioni – Seals: V=Viton * Omettere se BUNA-N – Omit if BUNA-N</p> <p>Mat. corpo: omettere se alluminio, S=acciaio * Body material: omit if aluminium, S=steel</p> <p>B - solo per FPD L 3/8 R.PIL: 1:4 B - only for FPD L 3/8 R.PIL: 1:4 * Omettere se std - omit if std</p>
--	---

Valvola di blocco pilotata doppia, predisposta per 1 raccordo
Double pilot operated check valve, prepared for 1 union

Rev.01-2010/02



SPECIFICHE TECNICHE

Materiali: corpo in acciaio zincato. I componenti interni sono in acciaio trattato termicamente e rettificati.

Portata max.: fino a 20 l/min

Pressione max.: vedere tabella pag. 02

Pressione di apertura: standard 2 bar, a richiesta 5-10 bar

Connessione C1 predisposta per raccordo ad occhio con tubo diam.12 mm

TECHNICAL SPECIFICATIONS

Materials: zinc plated steel body. Internal parts are in hardened and ground steel.

Rated flow: up to 20 l/min

Max. pressure: see data sheet page 02

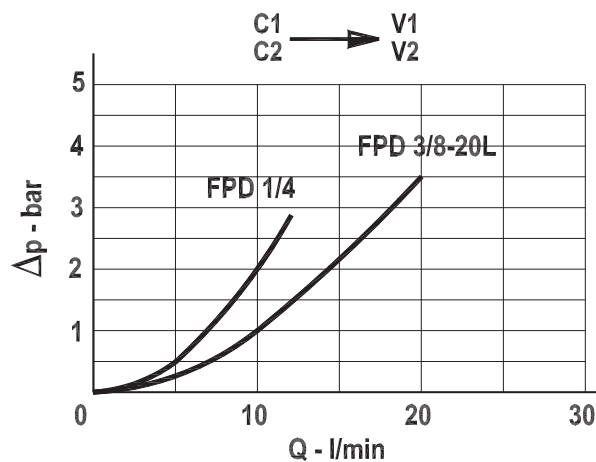
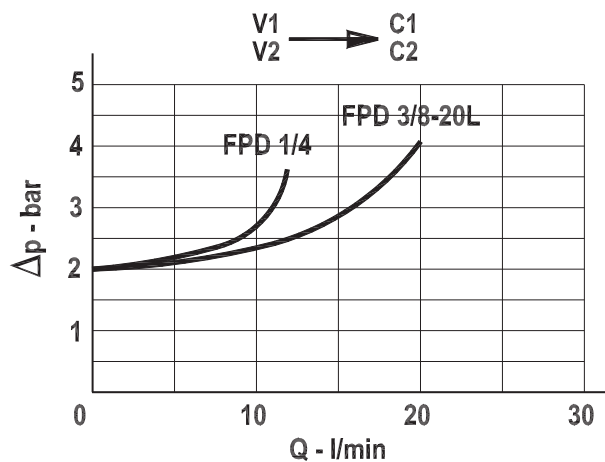
Cracking pressure: 2 bar standard, 5-10 bar on request

Port C1 predisposed for banjo with union diameter 12 mm

DIAGRAMMA PERDITE DI CARICO - PRESSURE DROP CURVES

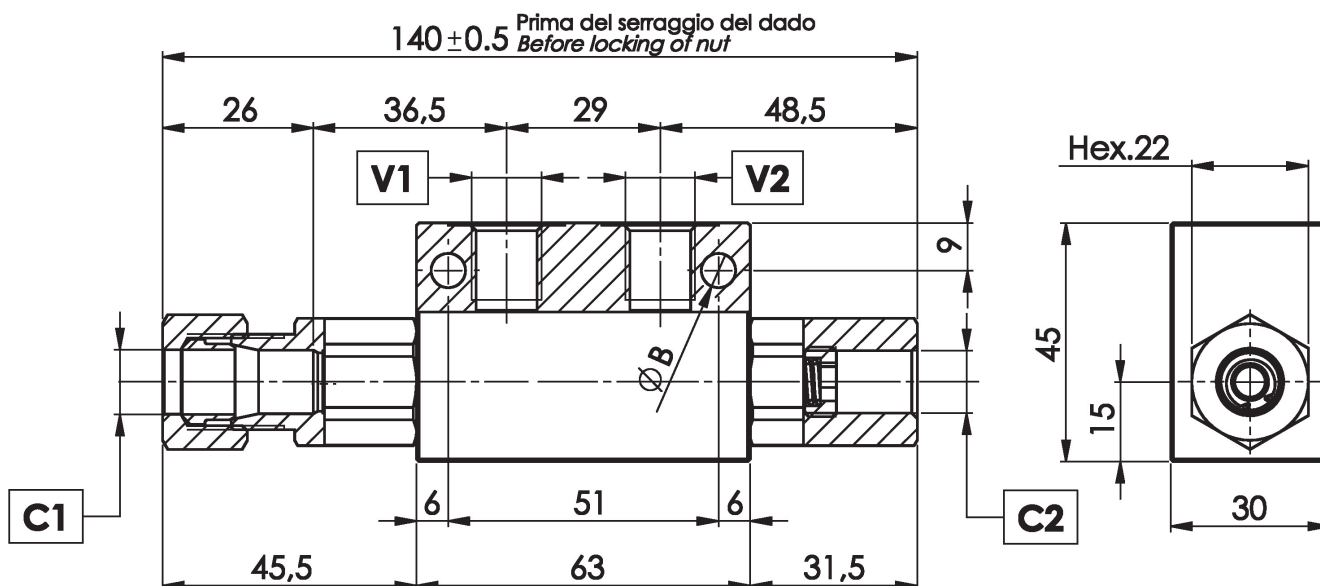
Viscosità olio 24 mm²/sec. (3,5 °E)
 Temperatura 50 °C

Oil viscosity 24 mm²/sec. (3,5 °E)
 Temperature 50 °C



Valvola di blocco pilotata doppia, predisposta per 1 raccordo
Double pilot operated check valve, prepared for 1 union

Rev.01-2010/02



TIPO TYPE	PORTATA MAX. MAX FLOW	PRESSIONE MAX. MAX PRESSURE	V1 - V2 - C2	C1	B	RAPP. DI PILOTAGGIO PILOT RATIO	PESO WEIGHT
	L/MIN	BAR	BSPP	mm	mm		Kg
FPD 1/4 1RO SR	12	250	1/4"	12	6.5	1 : 4	0.760
* FPD 3/8-20L 1RO SR	20	250	3/8"	12	-	1 : 4	0.750

* La valvola FPD 3/8"-20L 1RO SR viene fornita senza fori di fissaggio – valve FPD 3/8"-20L 1RO SR is supplied without fixing holes

Per l'acquisto di raccordi ad occhio di dimensioni standard, vedere sezione W
 For purchase standard banjo unions, see section W

ESEMPIO DI ORDINAZIONE - ORDERING CODE EXAMPLE

FPD 3 / 8 - 20 L 1 RO SR 5 G *

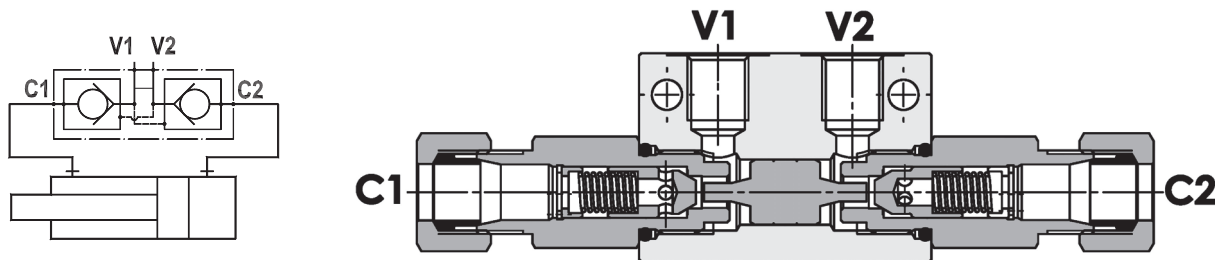
1/4 - 1/4" BSPP
 * 3/8-20L - 3/8" BSPP
 Connessioni - Port sizes

2 bar (std) - 5 bar - 10 bar
 * Pressione apertura ritegno, omettere se std
 Cracking pressure, omit if std

Guarnizioni - Seals:
 V=Viton *
 Omettere se BUNA-N - Omit if BUNA-N
 Guarnizione sul pilota, omettere se non richiesta *
 With o-ring on pilot valve, omit if not requested

Valvola di blocco pilotata doppia, predisposta per 2 raccordi
Double pilot operated check valve, prepared for 2 union

Rev.02-2010/09



SPECIFICHE TECNICHE

Materiali: corpo in acciaio zincato. I componenti interni sono in acciaio trattato termicamente e rettificati.

Portata max.: fino a 20 l/min

Pressione max.: vedere tabella pag. 02

Pressione di apertura: standard 2 bar, a richiesta 5-10 bar

Connessioni C1/C2 predisposta per raccordo ad occhio con tubo diam.12 mm

TECHNICAL SPECIFICATIONS

Materials: zinc plated steel body. Internal parts are in hardened and ground steel.

Rated flow: up to 20 l/min

Max. pressure: see data sheet page 02

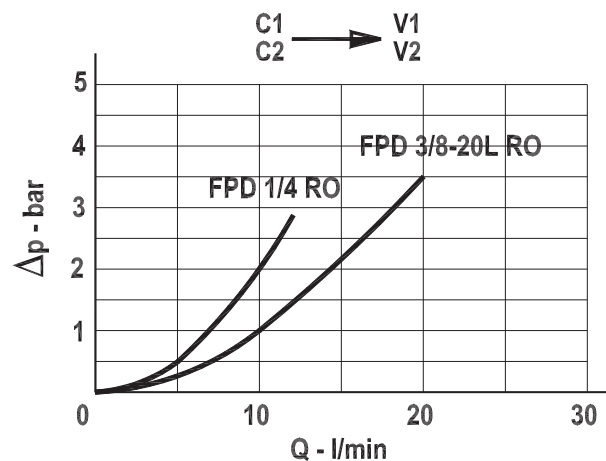
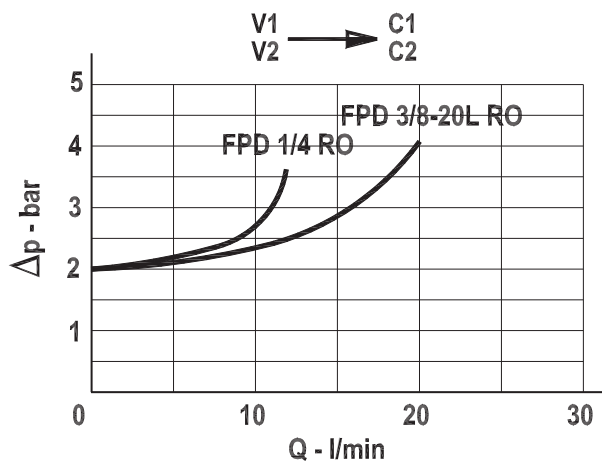
Cracking pressure: 2 bar standard, 5-10 bar on request

Ports C1/C2 predisposed for banjo with union diameter 12 mm

DIAGRAMMA PERDITE DI CARICO - PRESSURE DROP CURVES

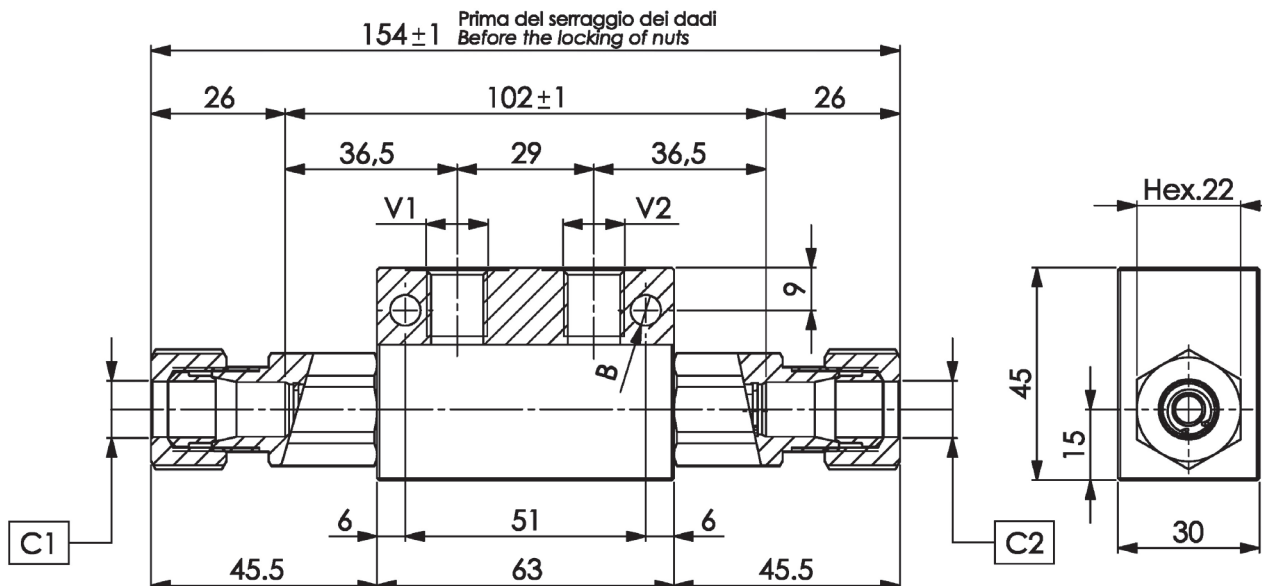
Viscosità olio 24 mm²/sec. (3,5 °E)
 Temperatura 50 °C

Oil viscosity 24 mm²/sec. (3,5 °E)
 Temperature 50 °C



Valvola di blocco pilotata doppia, predisposta per 2 raccordi
Double pilot operated check valve, prepared for 2 union

Rev.02-2010/09



TIPO TYPE	PORTATA MAX. MAX FLOW	PRESSIONE MAX. MAX PRESSURE	V1 - V2	C1 - C2	B	RAPP. DI PILOTAGGIO PILOT RATIO	PESO WEIGHT
	L/MIN	BAR	BSPP	mm	mm		Kg
FPD 1/4 2RO SR	12	250	1/4"	12	6.5	1 : 4	0.760
* FPD 3/8-20L 2RO SR	20	250	3/8"	12	-	1 : 4	0.750

* La valvola FPD 3/8"-20L 2RO SR viene fornita senza fori di fissaggio – valve FPD 3/8"-20L 2RO SR is supplied without fixing holes

Per l'acquisto di raccordi ad occhio di dimensioni standard, vedere sezione W
 For purchase standard banjo unions, see section W

ESEMPIO DI ORDINAZIONE - ORDERING CODE EXAMPLE

FPD **3 / 8 - 2 0 L** **2 R O** **S R** **5** **G** *****

1/4 - 1/4" BSPP
 * 3/8-20L - 3/8" BSPP
 Connessioni - Port sizes

2 bar (std) - 5 bar - 10 bar
 * Pressione apertura ritegno, omettere se std
 Cracking pressure, omit if std

Guarnizioni - Seals:
 V=Viton *
 Omettere se BUNA-N - Omit if BUNA-N

Guarnizione sul pilota, omettere se non richiesta *
 With o-ring on pilot valve, omit if not requested