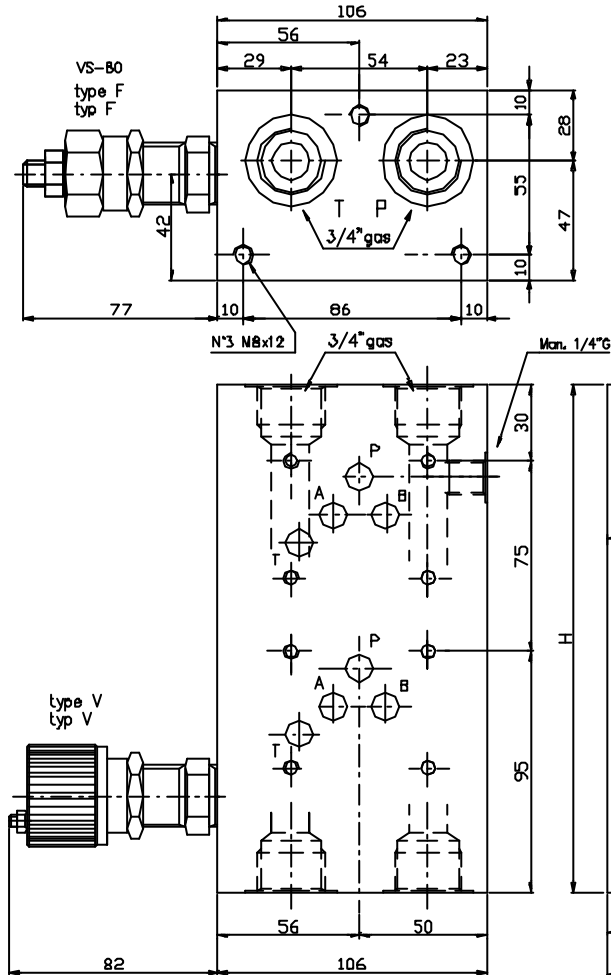
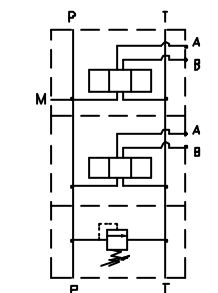


Monoblock with ports A-B on rear = 1/2"G or 3/4"G, P-T = 3/4"G.
With/without pressure relief valve.(RV)

Monoblock mit rueckseitigen Anschlusse A-B = 1/2"G oder 3/4"G, P-T = 3/4"G.
Mit/ohne Druckbegrenzungsventil.(DBV)



N° Elem.	H	K	Kg
1	125	105	7
2	200	180	11.5
3	275	255	16
4	350	330	20
5	425	405	24
6	500	480	28



Symbol
parallel conn.
Parallel Schalt.

Ordering code
Bestell-Code

Setting/Einstellung
F = by key / Schlussverstellung
V = Handwheel/Handrad

Spring type/Feder Typ
1 = 5-60 bar
2 = 35-120 bar
3 = 80-300 bar

X = with RV / mit DBV
Y = without RV / ohne DBV
Z = prearranged for RV fuer DBV vorgebohrt

Monoblock = M

ports A-B on rear = 10
ruecks. Anschl A-B

CETOP 5

N. Elem. = 2-3-4-5-6
Anzahl Elemente

R 3/4"G = 34
R 1/2"G = 12

EM 10 5 / * * * * *

NOTES : See page 51 for technical characteristics of RV BEMERKUNG : Siehe techn. Daten des DBV auf Seite 51