



MONOBLOCK

TYPE EM205/...F/K

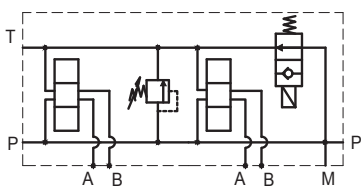
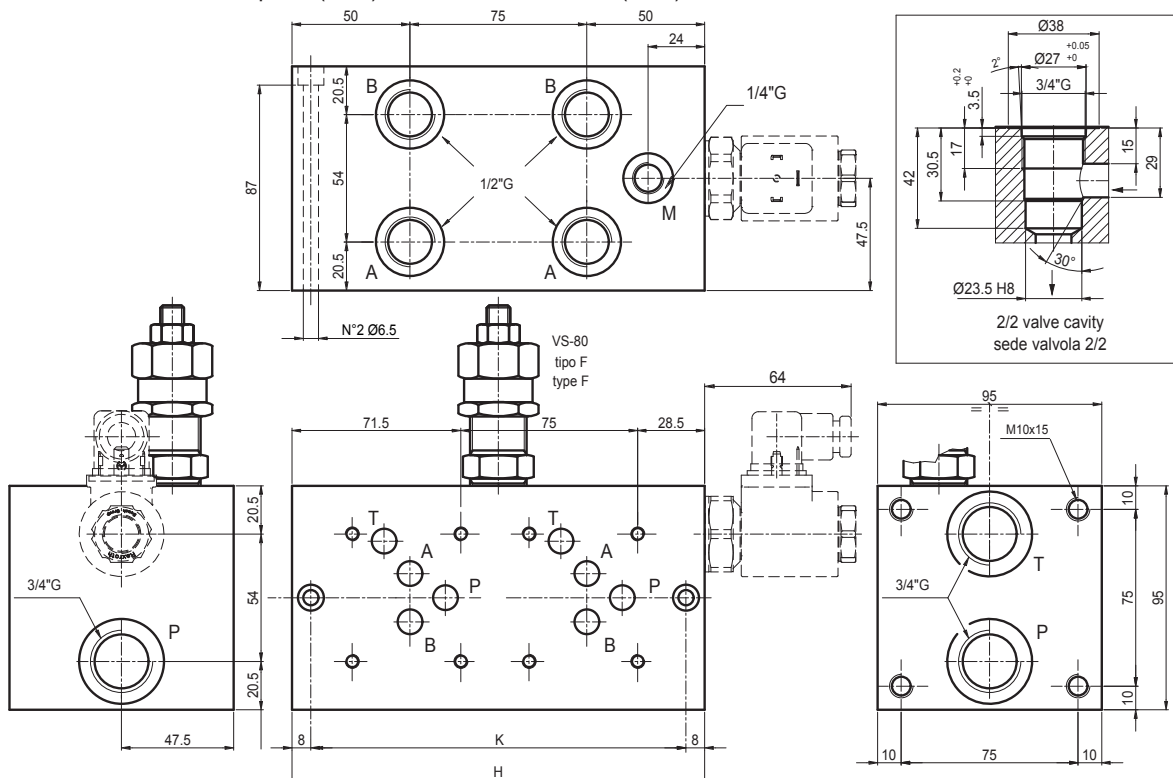
36

MONOBLOCCO

TIPO EM205/...F/K

Monoblock with ports A-B = 1/2"G on the side, P-T = 3/4"G.
With/without pressure relief valve.(RV) Pre-arranged for 2/2 by-pass valve,
normally open (N.A.) or normally close (N.C.)

Monoblocco con utilizzi A-B laterali da 1/2"G e P-T da 3/4"G, con/senza
valv. limitat. di pressione. Predisposizione per valv. 2/2 pilot. a comando
elettrico, normalmente aperta (N.A.) o normalmente chiusa (N.C.)



Example: hydraulic symbol in parallel with
2/2 valve normally open (N.A.)

Esempio: schema idraulico in parallelo con
valvola 2/2 normalmente aperta (N.A.)

N° Elem.	H	K	(Kg)
1Y	100	84	6
1Z	140	124	9
2	175	169	11
3	250	234	16
4	325	309	21
5	400	384	26
6	475	459	31

Ordering code:

Esempio di ordinazione:

EUROFLUID
Monoblock = M

side ports/vers. laterale 20

CETOP 5

N° of elements /N° stazioni = 1-2-3-4-5-6

without RV / senza VLP = Y

with RV / con VLP = X

prearranged for RV = Z

con predisposizione per VLP =

EM 20 5 / * * * F / K

K = Pre-arranged for 2/2 valve
Predisposizione per valvola 2/2

F = Setting / regolazione
by key / a chiave

Spring type / tipo molla
1 = 5-60 bar
2 = 35-120 bar
3 = 80-250 bar

NOTES : See page 51 for technical characteristics of RV / The RV version with handwheel is not available.
See page 53.1 for technical characteristics of valve 2/2

NOTA: La versione VLP con volantino non e' realizzabile. Per informazioni tecniche relative alla VLP vedere pag 51,
e per la valvola 2/2. vedere pag. 53.1